

# RIZO MMA

The logo for RIZO MMA features the word 'RIZO' in a bold, teal font above the word 'MMA' in a similar bold, teal font. To the right of the 'O' in 'RIZO' is a stylized fingerprint graphic composed of concentric, wavy lines in shades of teal and red, with a small red dot at the center.

Aliados estratégicos en tus procesos  
**de evolución organizacional**

Panamá • Argentina • Venezuela • Guatemala • República Dominicana  
© 2023 Rizoma • [www.rizo.ma](http://www.rizo.ma)

# Hablemos de **RIZOMA**

Desde Rizoma tenemos el propósito de acompañar las distintas áreas de desarrollo de las organizaciones para lograr los resultados de valor que sus objetivos estratégicos requieren.

Creemos en la necesidad de ser más flexibles, mejorar la colaboración, entregar valor en forma continua y optimizar la calidad de los productos y servicios brindados. Estamos convencidos de que el fortalecimiento del equipo, de los procesos y de la cultura es la vía para lograrlo de manera sostenible en el tiempo.

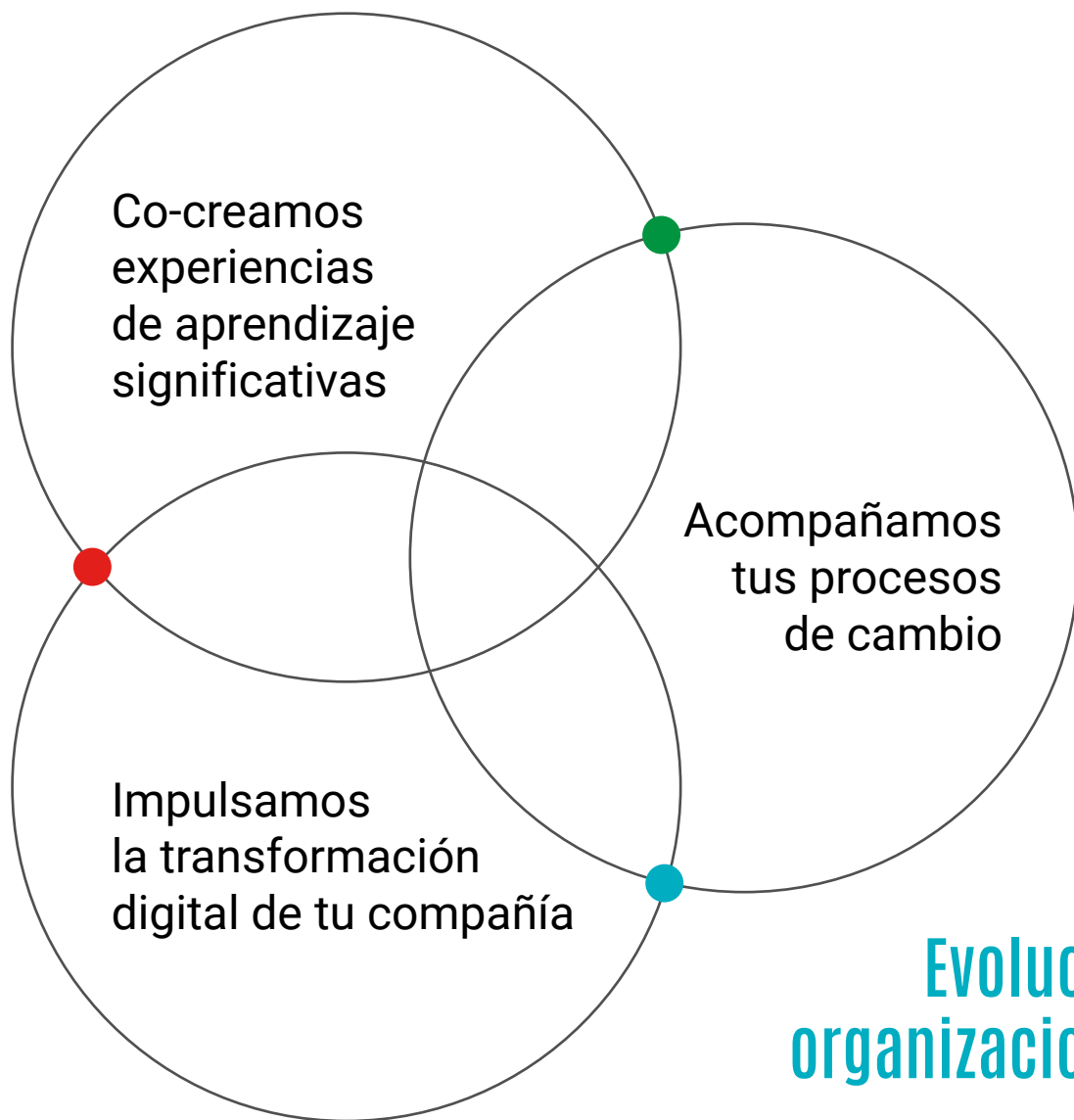
Queremos acompañar a tu organización en sus procesos de evolución para que logren brillar, desde una mirada basada en el fortalecimiento y la evolución de los procesos empresariales, generando resultados que promuevan relaciones de equipo saludables en entornos dinámicos, cambiantes y exigentes.



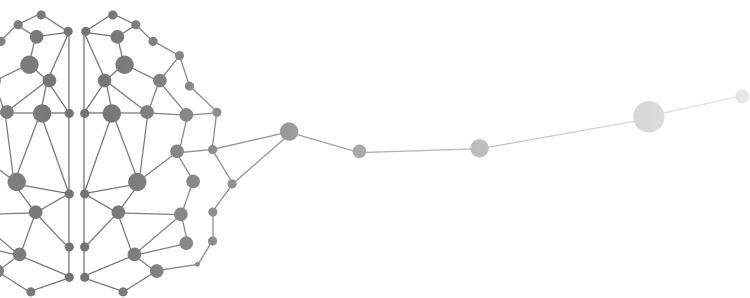
**Ana Salaverría**  
Gerente corporativa  
de nuevos negocios

# Somos un atelier de soluciones

Laboratorio  
de aprendizaje  
in house



Cultura digital



# Laboratorio de aprendizaje in house

## Métricas para alto desempeño

Implementa un sistema de medición que te permita tomar decisiones considerando presente, pasado y futuro.

- Diseña escenarios centrados en gestión basada en evidencia.
- Combina KPI, OKR's y otros sistemas de gestión.
- Desarrolla las competencias necesarias para prospectar el futuro.
- Innovación basada en datos.

Implementación sugerida: 4 semanas.

## Mejoras de modelos operativos

Analiza el flujo del valor dentro de tu organización desde una mirada sistémica.

- Identifica bloqueos, cuellos de botellas, impedimentos y desperdicios.
- Comprende los ciclos de retroalimentación.
- Analiza métricas de desempeño.
- Simula diferentes escenarios del negocio.
- Logra la eficiencia del flujo.

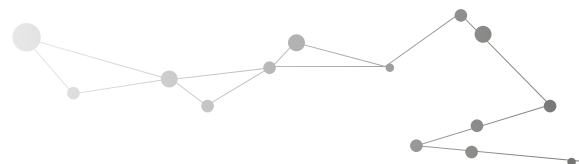
Implementación sugerida: 2 a 4 meses.

## Shadowing • Coaching • Mentoring

Lanza productos o servicios de forma temprana y centrada en cliente. Lleva tu desarrollo al siguiente nivel.

- Logra la evolución de tus equipos de performing.
- Crea tus roadmaps.
- Desarrolla competencias internas en tu organización.
- Implementa prácticas de excelencia técnica.
- Aprende haciendo.

Implementación sugerida: mensual.



**\*Los plazos de implementación se ajustarán a la realidad y características de cada organización.**

¿Qué experiencia de aprendizaje estás buscando? ¡Conversemos!



# Evolución organizacional



## Diseño de marca con propósito

Identificamos juntos la mejor propuesta de valor que dé soporte a tu modelo de negocio.

- Identidad de marca.
- Sistema de objetivos.
- Storytelling.
- Diseño y desarrollo web.
- Sistema de diseño.
- Análisis de impacto.

Implementación sugerida: 2 a 3 meses.

## Diseño de campañas para gestión del cambio

Te ayudamos a adoptar los cambios en sus procesos, tecnologías, estructuras o cultura por medio de una estrategia de comunicación integral.

- Plan de gestión de cambio.
- Plan de comunicaciones.
- Diseño de conversaciones, tono, emociones.
- Diseño de mensaje para impulsar comportamientos.
- Análisis de impacto.

Implementación sugerida: 3 a 12 meses.

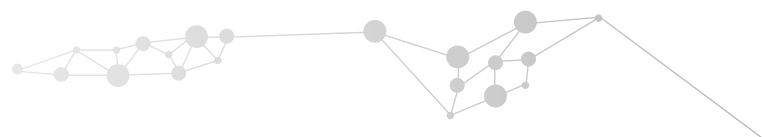
## Adopción e implementación de metodologías ágiles empresariales

Transitamos el cambio a metodologías ágiles con tu organización, desarrollando capacidades, habilidades y diferenciadores.

- Identificación del sistema de trabajo actual y planificación en base a entregas de valor continua.
- Acompañamiento de roles clave y desarrollo de ambiente de alta colaboración.
- Alineación de los objetivos de negocio con enfoque en los principios ágiles.
- Desarrollo de estrategias de priorización y habilidades de comunicación significativa.
- Toma de decisiones en base a evidencia.
- Autogestión.

Implementación sugerida: según assessment inicial.

\*Los plazos de implementación se ajustarán a la realidad y características de cada organización.



¿Cuál es el cambio que imaginas para tu compañía?

¡Conversemos!





# Cultura digital

## PMV | Producto Mínimo

### Viable desde las trincheras

Te acompañamos en el proceso de desarrollo de nuevos productos, poniendo foco en el valor que vas a entregar a tu cliente.

- Descubre tu segmento objetivo.
- Diseña tu modelo de negocio.
- Diseña el concepto y la propuesta de valor.
- Implementa con éxito tu sistema de diseño.
- Utiliza métricas ajustadas.
- Define tu PMV.
- Diseña tu estrategia de desarrollo.

Implementación sugerida: 3 a 6 meses.

## Planificación estratégica

### adaptativa

Trabajamos las diferentes iniciativas que la empresa desea impulsar y desarrollamos en conjunto las capacidades de flexibilidad y respuesta que la organización requiere para adaptarse a los cambios en su entorno.

- Realiza tu mapa de opciones.
- Realiza tu mapa de capacidades.
- Analiza las dependencias.
- Analiza las diferentes opciones posibles.
- Optimiza tu backlog.

Implementación sugerida: 1 a 3 meses.

## Product discovery

Identificamos juntos los mejores experimentos para probar ideas e impulsar la innovación en tu organización.

- Descubre tu modelo de negocio.
- Prueba ideas con prácticas de alto nivel.
- Prototipa las nuevas ideas.
- Desarrolla competencias en tu organización.
- Utiliza los datos para la toma de decisiones.

Implementación sugerida: 1 a 3 meses.

## Transparencia estratégica

Identificamos la herramienta ideal que les permita visibilizar el trabajo colaborativo de todos los departamentos para cumplir con tus objetivos, así como la medida porcentual que cada uno requiere aportar para lograrlo.

- Análisis de las áreas de negocio que componen la empresa.
- Identificación del aporte de las áreas de trabajo a los objetivos estratégicos.
- Identificación de perfiles clave en el alcance de los objetivos estratégicos.
- Fortalecimiento de capacidades y habilidades en roles de liderazgo.
- Implementación de la herramienta de gestión.
- Acompañamiento en la transición.

Implementación sugerida: 3 a 6 meses.

\*Los plazos de implementación se ajustarán a la realidad y características de cada organización.

¿Qué transformación deseas impulsar?

¡Conversemos!

