

# RIZO MA

The logo for RIZO MA features the word 'RIZO' in a bold, teal font above the word 'MA' in a similar font. To the right of 'RIZO' is a stylized fingerprint graphic composed of concentric, wavy lines in shades of teal and red, with a small red dot at the center.

Consultoría de **gestión**  
**del cambio organizacional**

Panamá • Argentina  
© 2024 Rizoma • [www.rizo.ma](http://www.rizo.ma)

# Hablemos de **RIZOMA**

En Rizoma, nuestro propósito es ser el socio estratégico de las organizaciones en su viaje hacia la transformación y el éxito sostenible. Nos dedicamos a guiar a las empresas a través de procesos de cambio organizacional efectivos y a potenciar su evolución hacia una cultura digital innovadora. Nuestro compromiso es impulsar el crecimiento, la agilidad y la excelencia en cada paso del camino, colaborando estrechamente con nuestros clientes para lograr resultados significativos y duraderos.

En Rizoma, creemos que el cambio es una oportunidad para la mejora continua y la innovación, y estamos aquí para liderar esa transformación con pasión, experiencia y un enfoque centrado en el éxito de nuestros clientes. Este propósito destaca la misión y el enfoque de rizo.ma como empresa especializada en consultoría de gestión del cambio organizacional y cultura digital, transmitiendo su compromiso con el éxito y la evolución positiva de sus clientes.



**Ulises González**  
Fundador de Rizoma

# ¿Por qué contratar nuestros servicios?

Los estudios y cifras generales obtenidas de investigaciones independientes sobre la gestión del cambio profesional y su impacto en los resultados financieros de las organizaciones, son contundentes:

- La gestión del cambio efectiva podría aumentar hasta un 89% el ROI de los proyectos de transformación.
- La gestión del cambio bien planeada y ejecutada podría reducir los costos de implementación en un 70%, mientras que la gestión deficiente podría incrementar los costos en un 100%.
- Se reveló que la gestión del cambio profesional podría aumentar hasta un 30% el rendimiento operativo de las organizaciones.

Es importante destacar que estos números pueden variar según diversos factores, tales como la industria, el tipo de cambio organizacional y la madurez de la organización en cuanto a la gestión del cambio. Sin embargo, estos ejemplos muestran cómo la gestión del cambio profesional puede contribuir a mejorar significativamente los resultados financieros de las organizaciones.

## Fuentes

McKinsey & Company. (2015). "Making change happen... and making it stick." Recuperado de <https://www.mckinsey.com/business-functions/organization/our-insights/making-change-happen-and-making-it-stick> Boston Consulting Group. (2019).

"The People Imperative: Driving Business Results Through People and Change." Recuperado de <https://www.bcg.com/publications/2019/people-imperative-driving-business-results-through-people-and-change.aspx> Forbes. (2019).

"The Business Case for Change Management." Recuperado de <https://www.forbes.com/sites/forbestechcouncil/2019/06/17/the-business-case-for-change-management/?sh=5d7d7d7c5d5a>

# ¿Cuáles son los problemas que atendemos?

## Resistencia al cambio

Las organizaciones enfrentan frecuentemente renuencia a adoptar nuevos métodos de trabajo, sistemas y estrategias. La gestión del cambio profesional de rizo.ma puede ayudar a superar esta barrera mediante la implementación de estrategias de comunicación efectivas, capacitación y apoyo psicológico para las personas involucradas en el proceso de transformación.

## Inadaptabilidad a la innovación

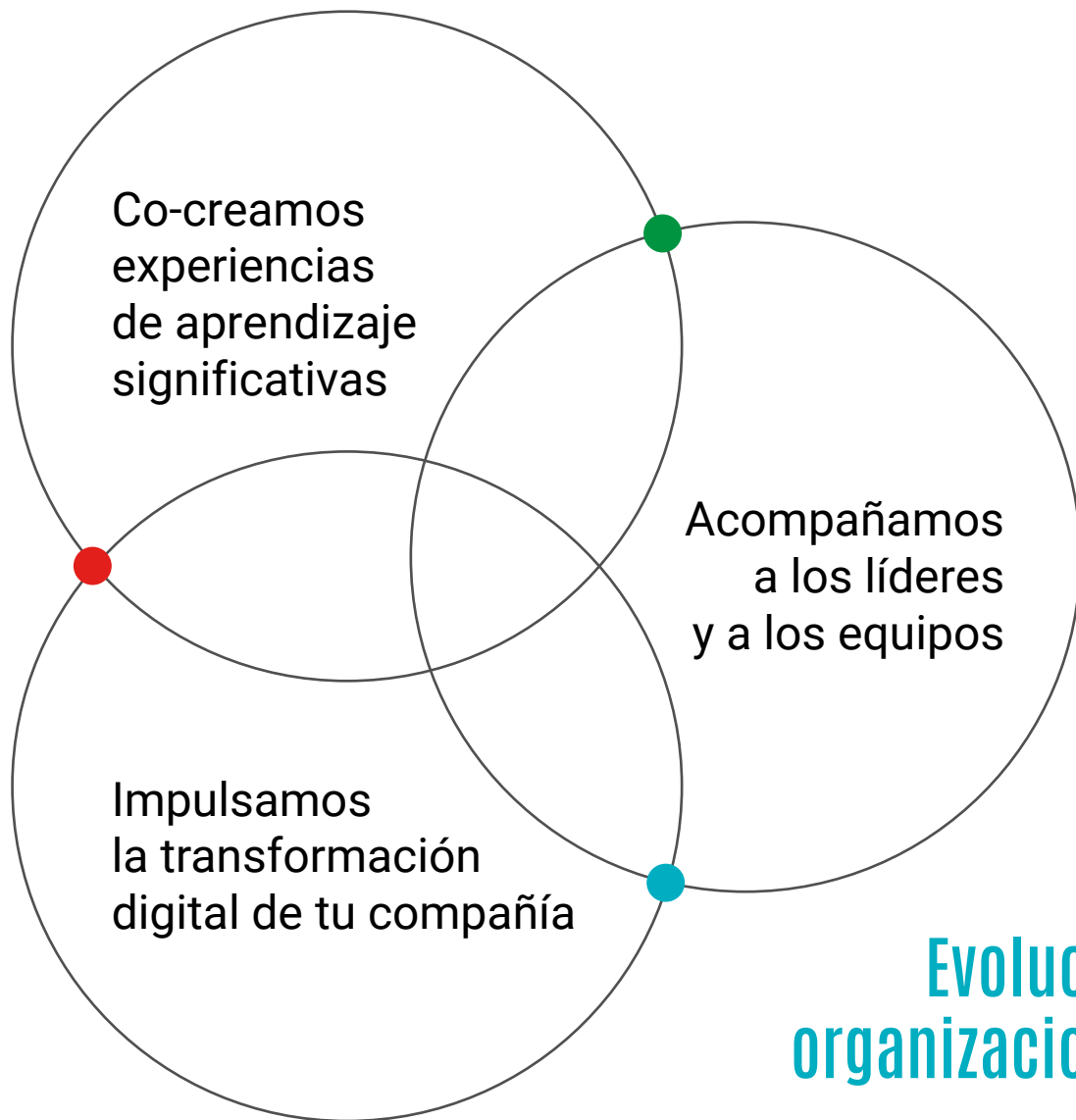
Las organizaciones que no están preparadas para enfrentar los desafíos de un mundo en constante evolución pueden perder competitividad y rendimientos. La gestión del cambio profesional de rizo.ma puede ayudar a las organizaciones a adaptarse a los cambios tecnológicos y estratégicos, incorporando prácticas innovadoras y modelos de negocio que les permitan mantenerse al día y aventajarse en el mercado.

## Fragmentación de la cultura organizacional

Las organizaciones con valores, normas y expectativas dispersas pueden experimentar conflictos, disfunciones y bajos niveles de satisfacción laboral. La gestión del cambio profesional de rizo.ma puede ayudar a las organizaciones a definir y consolidar su cultura, fortaleciendo la cohesión social y la alineación de objetivos entre los miembros de la organización.

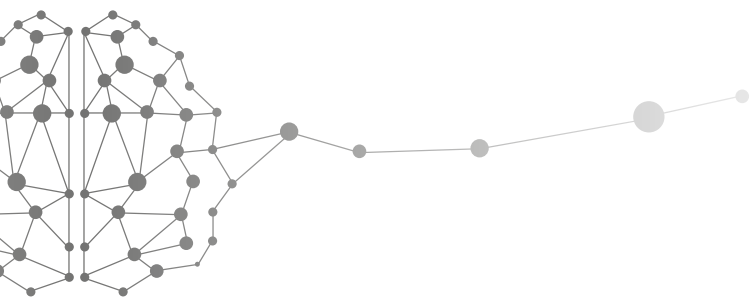
# Disponemos de **tres líneas de acción**

**Laboratorio  
de aprendizaje  
in house**



**Evolución  
organizacional**

**Cultura digital**



# Laboratorio de aprendizaje in house

## Métricas para alto desempeño

Implementa un sistema de medición que te permita tomar decisiones considerando presente, pasado y futuro.

- Diseña escenarios centrados en gestión basada en evidencia.
- Combina KPI, OKR's y otros sistemas de gestión.
- Desarrolla las competencias necesarias para prospectar el futuro.
- Innovación basada en datos.

Implementación sugerida: 4 semanas.

## Mejoras de modelos operativos

Analiza el flujo del valor dentro de tu organización desde una mirada sistémica.

- Identifica bloqueos, cuellos de botellas, impedimentos y desperdicios.
- Comprende los ciclos de retroalimentación.
- Analiza métricas de desempeño.
- Simula diferentes escenarios del negocio.
- Logra la eficiencia del flujo.

Implementación sugerida: 2 a 4 meses.

## Shadowing • Coaching • Mentoring

### Mentoring ejecutivo

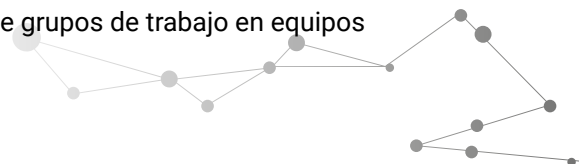
Ofrecer sesiones de mentoring a los ejecutivos y líderes de la empresa, con el fin de fortalecer sus habilidades de liderazgo, gestión de equipos y tomas de decisiones estratégicas.

### Coaching ejecutivo

Brindar coaching a individuos para ayudarles a alcanzar objetivos específicos relacionados con su carrera y desarrollo profesional.

### Programa de mentoring de equipos

Implementar un sistema de mentoring que apunte a la transformación de grupos de trabajo en equipos altamente efectivos, alineados y colaborativos.



**\*Los plazos de implementación se ajustarán a la realidad y características de cada organización.**

¿Qué experiencia de aprendizaje estás buscando? ¡Conversemos!



# Evolución organizacional



## Análisis de clima organizacional

**Evaluar el clima organizacional de la empresa,** utilizando un marco de evaluación estructurado que considere aspectos como la comunicación, el liderazgo, la motivación, la satisfacción laboral y el compromiso de los empleados.

**Identificar áreas de oportunidad y desafío en el clima organizacional,** considerando la capacidad de la organización para retener talentos, mejorar la productividad y el rendimiento, y fomentar un ambiente laboral saludable y positivo.

**Recomendar estrategias y acciones específicas para mejorar el clima organizacional,** basándose en los hallazgos del análisis y teniendo en cuenta los objetivos estratégicos y las características únicas de la empresa.

## Diseño de programas para gestión del cambio

**Te ayudamos a adoptar los cambios en sus procesos, tecnologías, estructuras o cultura por medio de una estrategia de comunicación integral.**

- Plan de gestión de cambio.
- Plan de comunicaciones.
- Diseño de conversaciones, tono, emociones.
- Diseño de mensaje para impulsar comportamientos.
- Análisis de impacto.

**Implementación sugerida: 3 a 12 meses.**

## Adopción e implementación de marcos ágiles empresariales

**Transitamos el cambio a metodologías ágiles con tu organización, desarrollando capacidades, habilidades y diferenciadores.**

- Identificación del sistema de trabajo actual y planificación en base a entregas de valor continua.
- Acompañamiento de roles clave y desarrollo de ambiente de alta colaboración.
- Alineación de los objetivos de negocio con enfoque en los principios ágiles.
- Desarrollo de estrategias de priorización y habilidades de comunicación significativa.
- Toma de decisiones en base a evidencia.
- Autogestión.

**Implementación sugerida: según assessment inicial.**

**\*Los plazos de implementación se ajustarán a la realidad y características de cada organización.**

¿Cuál es el cambio que imaginas para tu compañía?

¡Conversemos!





# Cultura digital

## Planificación estratégica

Trabajamos las diferentes iniciativas que la empresa desea impulsar y desarrollamos en conjunto las capacidades de flexibilidad y respuesta que la organización requiere para adaptarse a los cambios en su entorno.

- Realiza tu mapa de opciones.
- Realiza tu mapa de capacidades.
- Analiza las dependencias.
- Analiza las diferentes opciones posibles.
- Optimiza tu backlog.

Implementación sugerida: 1 a 3 meses.

## Product discovery

Identificamos juntos los mejores experimentos para probar ideas e impulsar la innovación en tu organización.

- Descubre tu modelo de negocio.
- Prueba ideas con prácticas de alto nivel.
- Prototipa las nuevas ideas.
- Desarrolla competencias en tu organización.
- Utiliza los datos para la toma de decisiones.

Implementación sugerida: 1 a 3 meses.

## Análisis y planificación de clima y capacidades organizacionales orientado a la cultura digital

Este servicio se centraría en:

**Evaluar la madurez de la cultura digital** de la organización, utilizando un marco de evaluación estructurado que considere aspectos como la innovación, la colaboración, la adaptabilidad y la integración de la tecnología en los procesos y la cultura de la empresa.

**Identificar áreas de oportunidad y desafío** en la implementación de la cultura digital, considerando la capacidad de la organización para absorber y adaptarse a los cambios tecnológicos y estratégicos.

**Recomendar estrategias y acciones específicas** para fortalecer la cultura digital de la organización, basándose en los hallazgos del análisis y teniendo en cuenta los objetivos estratégicos y las características únicas de la empresa.

**\*Los plazos de implementación se ajustarán a la realidad y características de cada organización.**

¿Qué transformación deseas impulsar?

¡Conversemos!







En un mundo lleno de tecnología,  
**las personas podemos hacer  
la verdadera diferencia**

[www.rizo.ma](http://www.rizo.ma)